

# Näkökulmia lapsi- ja perhepalveluihin

Lasten, nuorten ja perheiden palvelut  
Pohjois-Savon hyvinvointialueella –webinaari  
1.6.2022 ja 7.6.2022



Lapsi- ja perhepalveluiden  
muutosohjelma

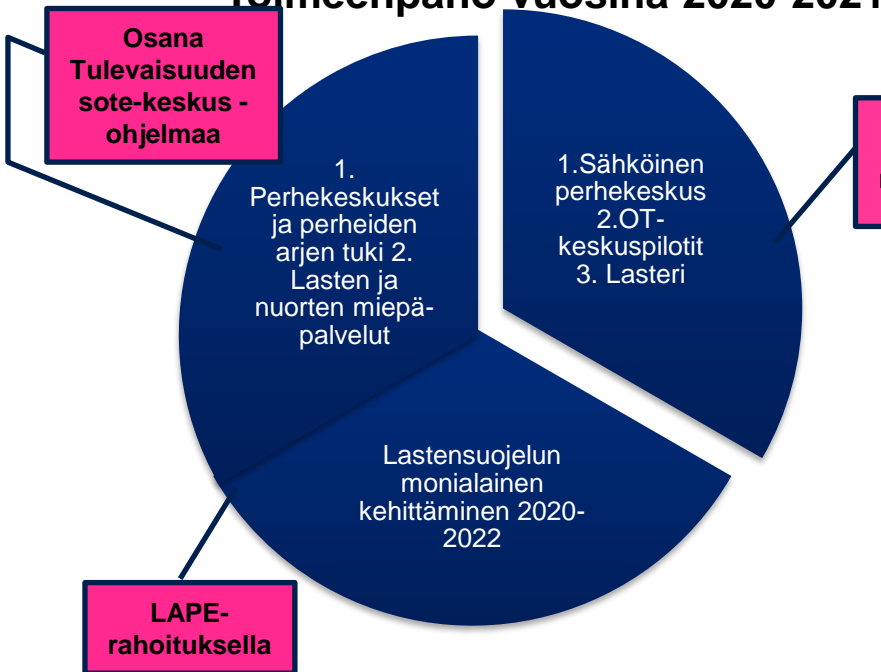
# LAPE-muutosohjelman tavoitteet

- Lasten, nuorten ja perheiden varhaisen tuen, hyvinvoinnin ja oppimisen edellytysten vahvistaminen ja eriarvoistumiskehityksen pysäyttäminen
- Palveluiden lapsi- ja perhelähtöisyyden vahvistaminen
- Palveluiden jalkauttaminen lasten/nuorten arkiympäristöihin
- Olennaista yhteistyön toimintamallien rakentaminen sekä tiedonkulun vahvistaminen eri palvelujen ja toimijoiden kesken
- LAPE-muutosohjelman tavoitteet hyvin synkronissa Tulevaisuuden sote-keskus –ohjelman kanssa
  
- *Tärkeä huomioida LAPE-kehittämistyön toimenpiteiden yhteensovittaminen mm. mielenterveysstrategian ja päihde- ja riippuvuusstrategian toimeenpanon kanssa sekä OKM:n hallinnonalan kehittämisohjelmien kanssa (mm. Oikeus oppia, Sitouttava kouluyhteisötyö)*

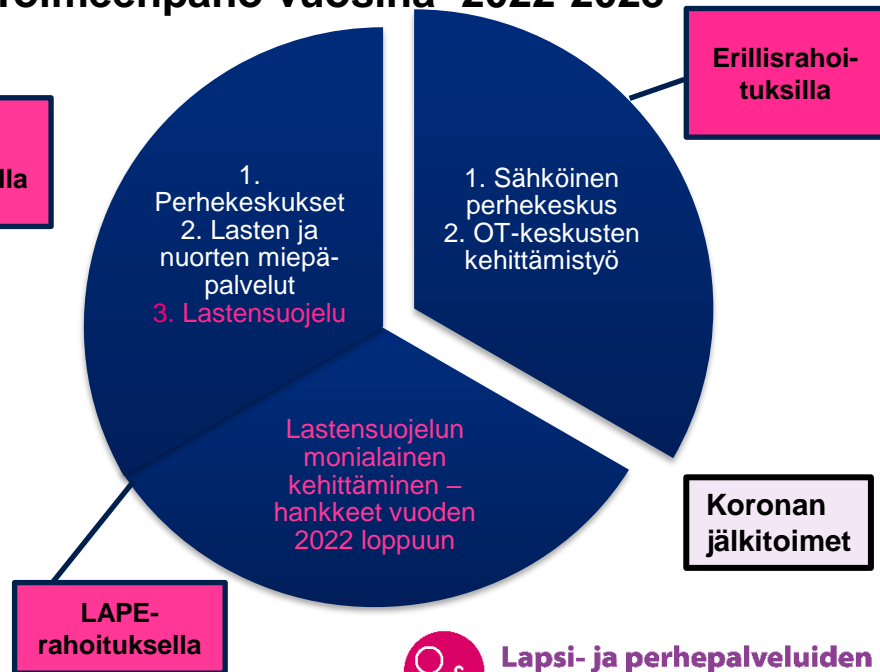


# LAPE-muutosohjelman toimeenpano tällä hallituskaudella

## • Toimeenpano vuosina 2020-2021



## • Toimeenpano vuosina 2022-2023



Lapsi- ja perhepalveluiden muutosohjelma

# Monialainen yhteistyö lasten ja nuorten hyvinvoinnin edistäjänä



# Lasten ja nuorten hyvinvointia vahvistetaan koko kasvuyhteisön voimin



- SOTE on vain pieni osa lapsen ja nuoren elämää!
- Monialainen yhteistyö ulottuu yli si-sote –yhdyspinnan ja kattaa myös yhteistyön järjestöjen ja seurakuntien kanssa
- Systeminen työote yhteistyötä ja palveluiden johtamista ohjaavana viitekehyksenä sekä palveluiden asiakaslähtöisyyttä vahvistavana toimintamallina

# Palveluiden yhteensovittaminen; järjestämislaki 10§



## Tulevaisuuden sotekeskus-ohjelma:

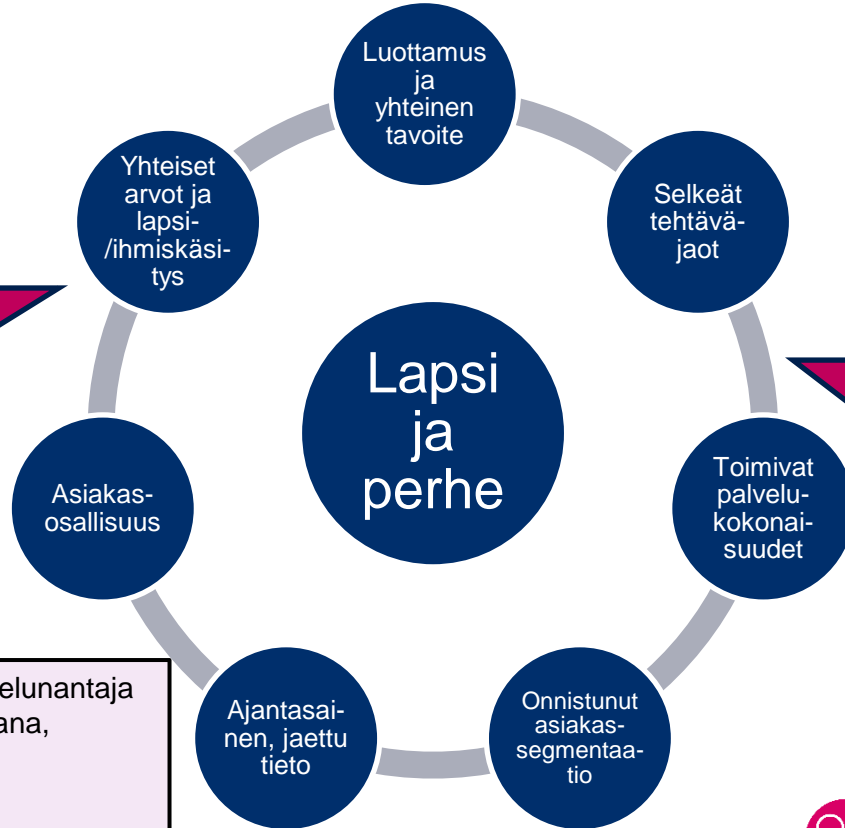
Tavoitellaan uudenlaista sosiaalihuollon ja terveydenhuollon integraatiota. Tämä toteutuu, kun **sosiaalihuolto ja terveydenhuolto ovat toistensa vahvat kumppanit**

Yhteistyötä ja integrointi myös erityistason sosiaali- ja terveyspalveluiden sekä muiden viranomaistahojen ja **hallintokuntien kanssa**, kuten KELA:n, sivistystoimen, pelastustoimen ja TE-hallinnon jne. kanssa

Yhdessä kansalaisyhteiskunnan **yhteisöjen ja järjestöjen** kanssa rakennetaan asukkaiden ja asiakkaiden hyvinvointia

# Monialaisten, asiakaslähtöisten työprosessien edellytyksiä:

**Asiakkuus  
on  
yhteistyötä!**



**Toiminta-  
kulttuurin  
uudistami-  
nen!**

**Asiakaslähtöisyys** = toimintatapa, jossa palvelunantaja näkee asiakkaan yksilönä ja aktiivisena toimijana, organisoii toimintansa asiakkaan tarpeista ja voimavaroista käsin ja mahdollistaa sen, että asiakas voi toimia asiantuntijoiden ja ammattihenkilöiden kanssa tasavertaisena kumppanina



**Lapsi- ja perhepalveluiden  
muutosohjelma**

# Systeminen ajattelu lasten ja perheiden palveluiden sekä kehittämistyön jäsentäjänä

- **Systeminen ajattelu tarkastelee kokonaisuuksia ja pyrkii ymmärtämään eri osien välisiä suhteita ja toimintalogiikkaa**
  - Lapsen ja perheen asiakaslähtöinen tuki: Miten koko systeemi puhalttaa yhteen hiileen ja muotoutuu yksilöllisten tarpeiden mukaan.
  - Ammattilaisten välinen työnjako & organisaatioiden johtaminen ja toimintaperiaatteet
- **Systemin ominaispiirteitä**
  - Ennustamattomuus ja jatkuva muutos
  - Hierarkkiset, standardoidut ja jäykät toimintamallit eivät toimi.

→ Luovuus, hyvien yhteistyösuhteiden rakentamisen merkitys & yhdessä oppiminen tärkeää!





# Systeminen työote asiakastyön tasolla

## Lapsi- ja perhekeskeinen, systeminen ajattelu

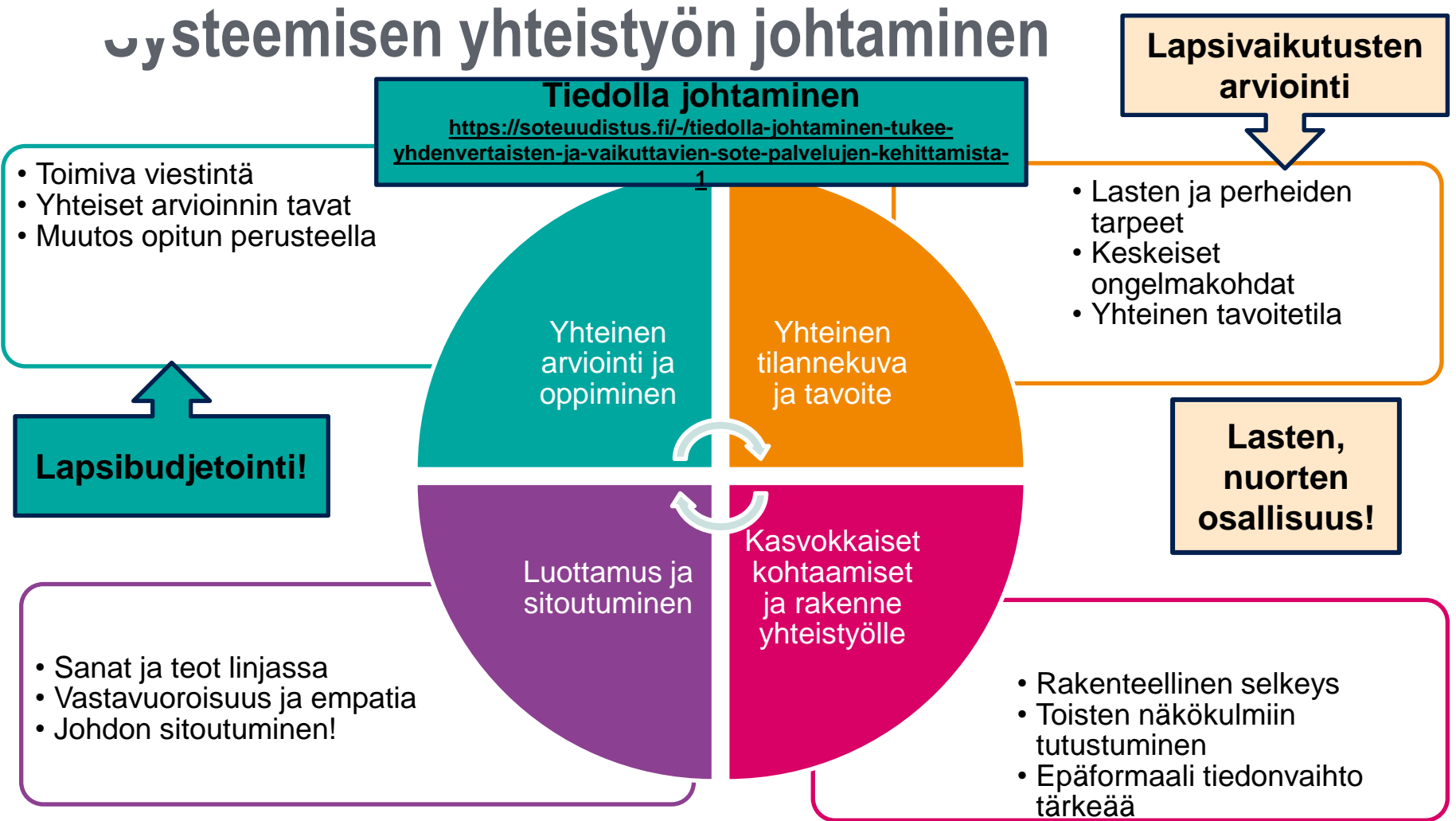
- Olennaista on
  - Miten lapsi ja perhe ymmärtävät tilanteen
  - Ammattilaiset kuuntelevat lasta ja perhettä, ratkaisujen hakeminen yhdessä
  - Ongelmien näkeminen suhteessa laajempaan kokonaisuuteen ja sen vuorovaikutussuhteisiin
  - Erilaisten selitysvaihtoehtojen hakeminen, niiden tutkiminen/testaaminen yhdessä ja niistä oppiminen

## Asiantuntija- , organisaatio- ja yksilölähtöinen toiminta

- Keskeistä on
  - Ammattilaisen näkemys ongelmasta
  - Ammattilaislähtöinen ratkaisun määrittely
  - Organisaatiolähtöinen toiminta
  - Ongelman näkeminen yksilössä > ratkaisu yksilöä hoitamalla/kuntouttamalla
  - Lineaarinen syy-seuraus – ajattelu



# Yhteistyön johtaminen



**Asiakkaiden  
palvelujen  
yhteensovittaminen  
ja kokoaminen  
kokonaisuuksiksi**



**Lapsi- ja perhepalveluiden  
muutosohjelma**

# Tulevaisuuden sote-keskus –ohjelman täydennysshaku 2021



- ...*tavoitellaan uudenlaista sosiaalihuollon ja terveydenhuollon integraatiota*
- *Ohjelma tukee palvelujen sisällöllistä ja toiminnallista uudistusta... mm auttamalla hyvinvointialueita valmistelemaan ja ottamaan käyttöön uudenlainen, laaja-alainen sosiaali- ja terveyskeskus*
- ...*lisäksi tarvitaan yhteistyötä ja integrointia myös erityistason sosiaali- ja terveyspalveluiden sekä muiden viranomaistahojen ja hallintokuntien kanssa, kuten KEL A:n, sivistystoimen, pelastustoimen ja TE-hallinnon kanssa*

# Lapsi- ja perhepalveluiden muutosohjelma



## Perhekeskukset ja varhainen tuki arjessa:

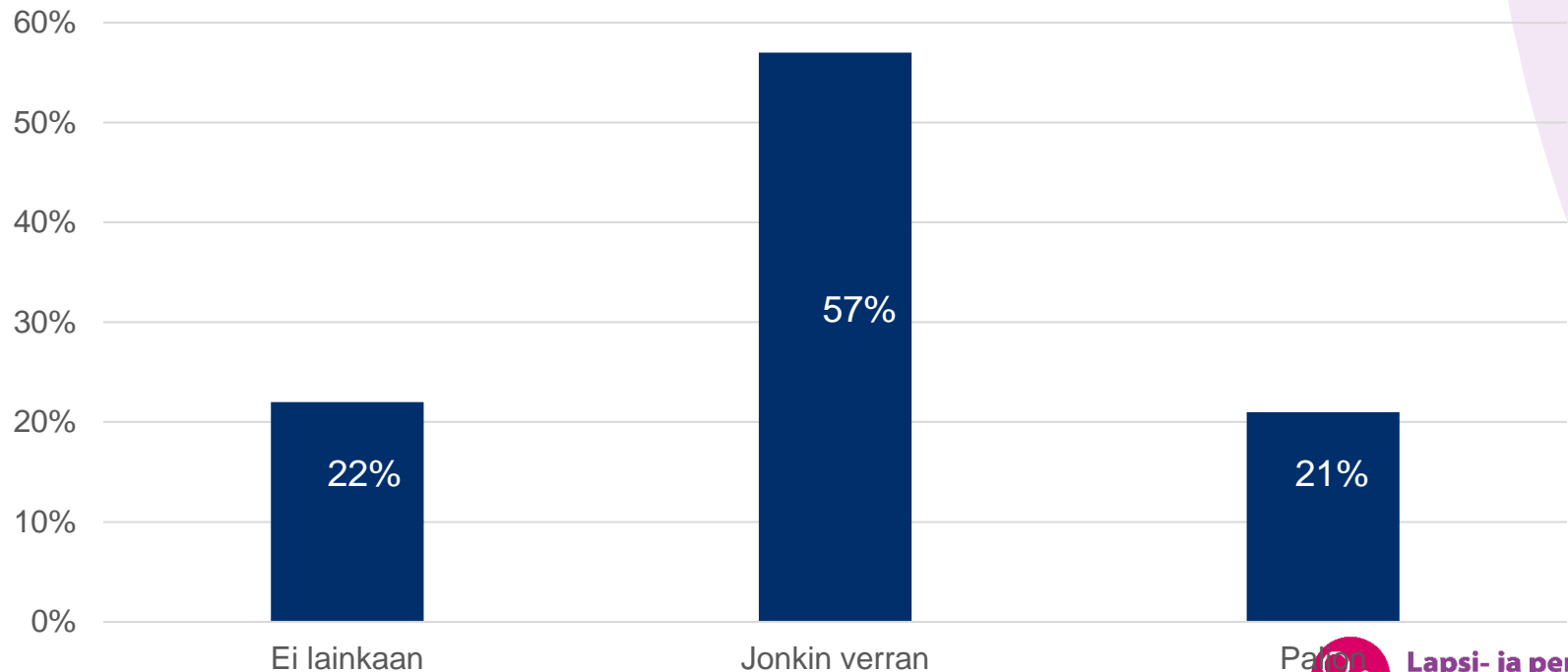
- Edistetään perhekeskus-toimintamallin toimeenpanoa
- Luodaan yhdessä aikuisten sosiaali- ja terveyspalvelujen kanssa toimintamallit koko perheen tukemiseksi
- Tulevaisuuden sosiaali- ja terveyskeskus -ohjelman tarkoituksena on ottaa käyttöön laaja-alainen **sote-keskus**, jonka toimintaperiaatteet ohjaavat myös perhekeskuksiin kuuluvien lasten, nuorten ja perheiden sote-palveluiden toimintaa

# Tulevaisuuden sote-keskus -ohjelman hyötytavoitteiden toteutumisen arviointi

- [Syksyn 2021 arviointiraportti](#)
- *..vain 30 prosenttia hankkeista tuo syksyn oma-arvioinnissa esiin tekevänsä kokonaisten sosiaali- ja terveyskeskusten mallinnuksia ja kuvauksia ja näidenkin alueiden osalta mallinnustyö on vasta aluillansa.*
- *Tällaiset mallinnukset ovat tarpeen kokonaiskuvan saamiseksi ja sen estämiseksi, että kehittäminen ei jää yksittäisten toimintamallien ja palvelujen kehittelyksi...*
- *Olisi hyödyllistä hankkeille itselleen, THL:n toimeenpanon tuelle, ohjelman arvioinnille sekä uusille aluevaltuustoille ja ohjelman rahoittajalle STM:lle, että hankkeen tekevät vuoden 2022 aikana alueensa sosiaali- ja terveyskeskuksen ensimmäisen mallinnuksen ja kuvauksen. Mallinnus selkeyttäisi kuvaa siitä, millaista kokonaisuutta ollaan kehittämässä. Mallinnus luonnollisesti kehittyisi ohjelman aikana. Se toimisi aloittavien aluevaltuustojen päätöksenteon tukena. Kaikkinensa hankkeissa on liikaa yksittäisiä kehittämistoimenpiteitä. Fokusta tulisi jatkossa kohdentaa huomattavasti enemmän kokonaisuuteen.*

# Tulevaisuuden sote-keskus –ohjelman puolivälirikysely/ THL:n hanketoimisto

Onko perhekeskusten integroituminen monialaisiin sote-keskuksiin edistynyt alueellanne?



# Perhekeskus on osa sosiaali- ja terveyskeskuksen kokonaisuutta



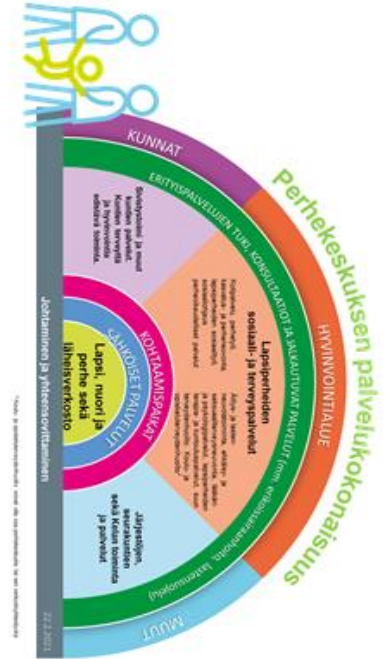
Tulevaisuuden sosiaali- ja terveyskeskus



**Yhteiset toimintamallit**

- asiakas- ja palvelu-ohjaukseen
- palvelutarpeen arviointiin
- monialaiseen/-toimijaiseen yhteistyöhön
- yhteistyön toimintamallit peken ja sote-keskuksen aikuispalveluiden (miepä) ja lääkäripalveluiden kanssa

**Toimintakulttuurin muutos!**



ja perhepalveluiden  
**muutosohjelma**



# Summa summarum



**Lapsi- ja perhepalveluiden  
muutosohjelma**

# Keskeiset nostot

- Tavoitteena lasten, nuorten ja perheiden hyvinvoinnin edistäminen, eivät optimaalisesti toimivat palvelut itsessään
- Asiakaslähtöisyys = systeemisyyys
- Lasten ja nuorten osallisuus
- Tietoperusteisuus niin johtamisessa kuin palveluissakin
  - Katse palveluiden vaikuttavuuteen suoritteiden sijasta
- Palveluiden kokoaminen lapsi- ja perhelähtöisiksi kokonaisuuksiksi ja sovittaminen toimimaan yhteen sekä niiden johtaminen kokonaisuutena
- Tahtotilan ankkuroiminen strategioihin, hyvinvointisuunnitelmiin



# Kiitos!

Hanne Kalmari  
Johtava asiantuntija  
Projektipäällikkö/LAPE-muutosohjelma  
THL  
etunimi.sukunimi@thl.fi



Lapsi- ja perhepalveluiden  
muutosohjelma