



I

# Visio Tulevaisuuden sote-keskuksesta

Mitä kohti olemme menossa – kansallinen kuva?

4.2.2021

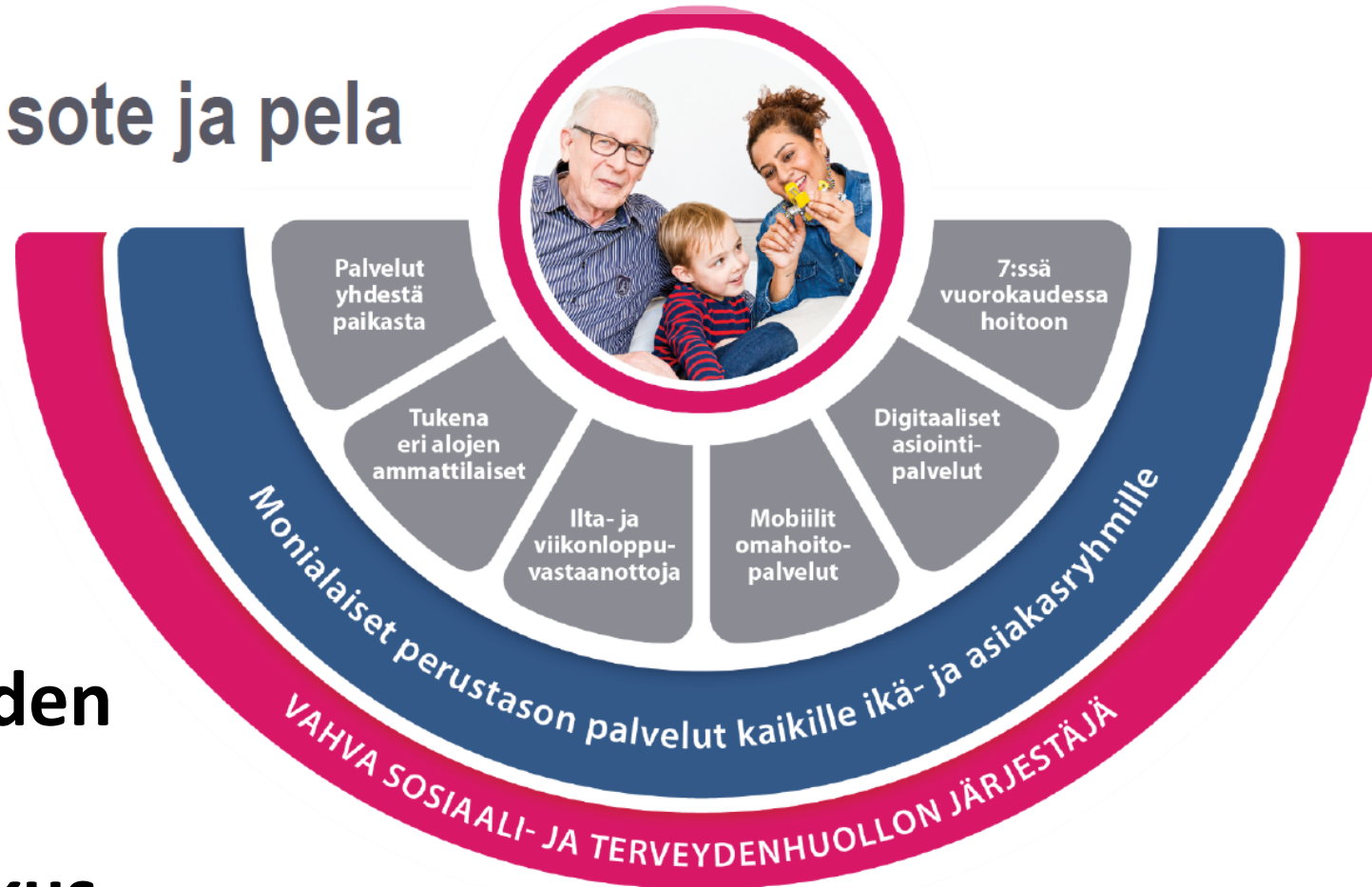
Minna Rytönen

Hankepäällikkö

# Suuntaa työhön kansallisesta visiosta!



## Visio: sote ja pela



## Tulevaisuuden sosiaali- ja terveyskeskus

Pelastustoimen uudistuksen tavoitteena on, että ihmisten ja yhteisöjen sekä koko yhteiskunnan turvallisuus paranee

**Sote-uudistus**



# Pohjois-Savossa kiinnityttiin vahvasti tavoitteisiin

## I SAATAVUUS

- Sosiaali- ja terveyspalveluiden saatavuus asiakkaiden ja potilaiden tarpeita vastaavaksi paranee
- Sähköisten sosiaali- ja terveyspalveluiden saatavuus lisääntyy

## II ENNALTAEHKÄISY JA ENNAKOINTI

- Väestön hyvinvointivajeet tunnistetaan aiempaa varhemmin
- Ennaltaehkäisevä tuki on väestön saatavilla paremmin

## III LAATU JA VAIKUTTAVUUS

- Sosiaali- ja terveyspalveluiden laatu ja vaikuttavuus paranee vahvistamalla tutkimus-, arviointi- ja kehitystoimintaa
- Aukkaiden osallisuus palvelujen kehittämisessä paranee lisäten palvelujen asiakaslähtöisyyttä

## IV YHTEENTOIMIVUUS JA MONIALAISUUS

- Monialaiset sosiaali- ja terveyspalvelut on asiakkaiden ja potilaiden hyödynnettävissä yhdellä yhteydenotolla
- Asiakkaiden ja potilaiden tarpeita vastaava monialainen tuki toimii saumattomana kokonaisuutena

## V KUSTANNUSTEN HILLITSEMINEN

- Tuottavuus ja vaikuttavuus paranevat ja kustannusten kasvu heikkenee
-

# Työpaketit ja projektit (38) -> toimintamallit



## SAATAVUUS

Ylä-Savon sote, Kysteri  
Sisä-Savon tk

1. Palveluohjauksen malli
2. Sähköiset sotepalvelut
3. Etä- ja mobiilipalvelut
4. Uudet vastaanottomallit (mm paljon palveluja tarvitsevien hoitomalli, työaikasuunnitt.)
5. Suun terveydenhuollon vastaanotto toiminta
6. Kotihoito ja kotisairaala
7. Asiakslähtöiset mielenterveys- ja päihdepalvelut
8. Paljon palveluja käyttävän hoitomalli
9. Lasten ja nuorten mielenterveyspalvelun kokonaisuus
10. Perhekeskuksen matalan kynnyksen lapsi- ja perhepalvelujen yhdenvertainen saatavuus

## ENNALTAEHKÄISY

Siilinjärvi

1. Digitaalisen alustan tuottaminen
2. Ennaltaehkäisyn johtaminen
3. Omahoidon ja ennaltaehkäisevän tuen tehostaminen
4. Ennaltaehkäisyn ja varhaisen tuen toimintamallit perhekeskuksessa
5. NMOK: Nuorten psykososiaalisen tuen toimintamallit
6. Omahoidon ja elintapaohjauksen palvelumallit

## MONIALAISUUS JA YHTEENTOIMIVUUS

Kuopio

1. Käyttöön monitoimijainen yhteistyö- ja arviointimalli (MTY) perhekeskusverkostossa
2. Määritetään yhdyspintapalvelut ja konsultaatiokäytännöt osana MTY mallia
3. Malli asiakkaan sosiaalisten ja terveydellisten palvelutarpeiden tunnistamiseksi varhain
4. Tuotetaan moniammatillisen tiimityön malli sotekeskukseen
5. Sovitetaan sosiaali- ja terveydenhuollon palvelut osaksi sotekeskustoimintaa
6. Laaditaan suunnitelma ikäkeskustoimintamallin toteuttamiseksi
7. Kehitetään yhteistyötä erikoissairaanhoidon ja perusterveydenhuollon välillä
8. Kuvataan perhekeskuksen keskitetty palveluohjausmalli
9. Kehitetään ikääntyneiden palveluohjausta, konsultaatiokäytäntöjä ja ohjaus- ja neuvontapalveluja sotekeskustoiminnan tueksi
10. Kehitetään kotisairaaloimintaa
11. Määritetään yhteinen sosiaali- ja terveydenhuollon tilannekeskus (SOTE-TIKE)
12. Kehitetään esimiesten ja johtajien verkosto- ja muutosjohtamisosaamista ja käytäntöjä

## LAATU

Varkaus

1. Hyvinvoinnin- ja terveyden edistämisen vaikuttavuuden alusta ja terveystaloustieteellinen mallinnos
2. Asiakkaiden segmentointi tuen tarpeen mukaan
3. Rääätälöidään hoito- ja palvelupolut
4. Yhteiset sote:n hoito- ja palvelusuunnitelmat paljon palvelua tarvitseville
5. Kuvataan järjestöjen palvelut, toiminta asiakassegmenttien mukaisesti järjestöjen kanssa
6. Järjestöjen monimuotoista toimintaa suunnataan erilaisille asiakkaille
7. Perhekeskustoiminnan maakunnalliset indikaattorit
8. Osallisuusohjelmien työmallit ja osallisuustyökalut ja otetaan käyttöön eri työpaketeissa
9. YSTK-konseptin kuvaus ja UEF yhteistyö
10. Sosiaalityön maakunnalliset työkalut ja toimintamallit

**Päivän kysymys!**

**Miten 38  
projektia vievät  
meitä kohti  
yhtenäistä  
kokonaisuutta?**





# Tulevaisuuden sote- keskuskehittämisen erityispiirteet

- a) Toiminnallinen kokonaisuus (systemisyys)
- b) Maakunnallisesti yhtenäinen
- c) Asiakasymmärrykseen perustuvaa!
  
- d) Kansallinen yhtenäisyys toimintamalleissa -> kansalliset mallit ja ohjaus
- e) Huomioi maakunnan HYTE-indikaattorit -> palvelutarve



**Kohti toiminnallista kokonaisuutta**

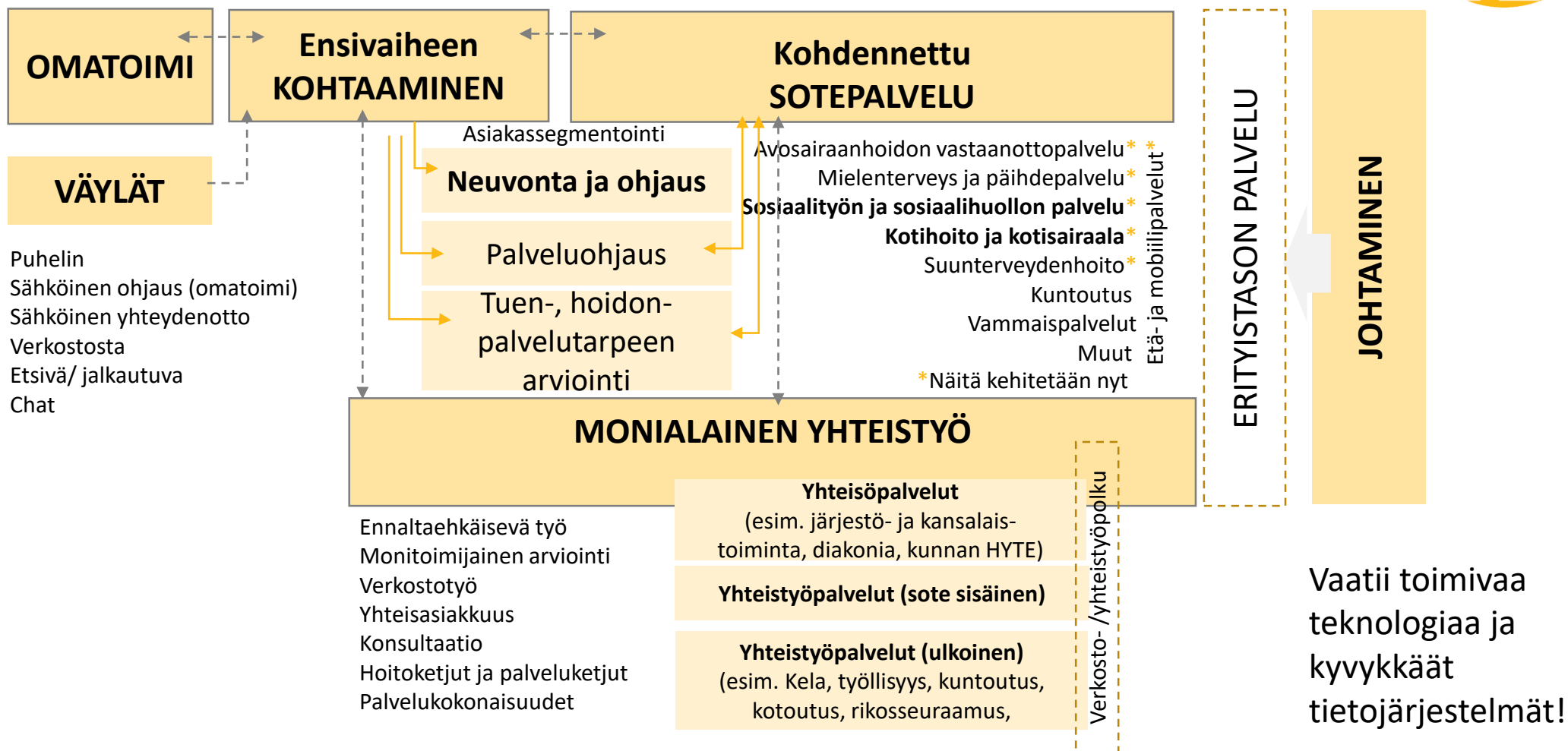
**Visiona Asiakaslähtöinen palvelupolku  
(THL 2019)**

# Asiakaslähtöinen palvelupolkumalli

Tulevaisuuden sotekeskuksen lähtökohdaksi (Niemelä & Kivipelto 2019, THL)

Visio

Asiakkaan palvelupolku – toiminnan vaihteet



Lähde: <https://www.julkari.fi/handle/10024/138819>



Rakennamme  
tulevaisuuden  
sote-palveluita  
**sinua varten.**



SO  
TE

Mitä ajatuksia tämä  
teissä herättää?

Keskustelu jatkuu ryhmässä.  
Palataan takaisin tunnin päästä.



II



# Tulevaisuuden sote-keskuksessa kehitettäviä palveluja

4.2.2021

Minna Rytönen

Hankepäällikkö

# Projekteissa kehitettävät palvelukokonaisuudet

- Omatoimipalvelut – Sähköinen sote- ja perhekeskus
- Asiakas ja palveluohjaus ja palvelutarpeen arviointi
  - ml. ennaltaehkäisevä ohjaus ja neuvonta
  - ml. väylät
- Sosiaali- ja terveydenhuollon vastaanottopalvelut (ml etä- ja mobiilipalvelut)
- Kotiin vietävät palvelut (ml etä- ja mobiilipalvelut)
- Integratiiviset palveluprosessit ja mallit
  - Monialainen yhteistyö asiakas-/ potilastyössä (ml paljon palveluja tarvitsevien toimintamalli)
  - Hoitoketjut
  - Sosiaalityön ja sosiaalihuollon integroiminen osaksi sotepalvelukokonaisuutta
  - Ikäkeskusmalli (asiakas ja palveluohjaus, konsultaatio)
  - Perhekeskusmalli
- Johtamisen menetelmät ja laatutyö
- Osallisuus

## Työryhmät

1. Perhekeskuksen monitoimijainen yhteistyö
2. Sosiaalihuollon palvelut sotekeskuksessa
3. Sähköinen sote-keskus
4. Paljon palveluja tarvitsevien palvelumalli ja jalkautettavat hoitoketjut
5. Kotihoito ja kotisairaala + SOTE-TIKE

Rakennamme  
tulevaisuuden  
sote-palveluita  
**sinua varten.**



POS  
SOTE  
SOTE



Tarkempi  
tutustuminen  
palveluihin jatkuu  
ryhmässä!